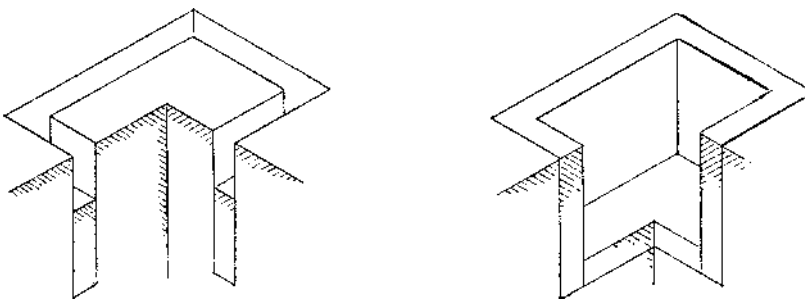




**Figure 1:**  
 Forum, Rome  
 Atrium de Vesta.  
 Couche d'*Opus  
 Signinum*



**Figure 2:**  
*Opus Signinum*;  
 fabrication des murs  
 de réservoir, d'après  
 Choisy



**Figure 3:**  
 Le Latium et Signia



**Figure 4:**  
Vue de Segni



**Figure 5:**  
Segni; Podium du  
Temple et Eglise  
San Pietro



**Figure 6:**  
Segni;  
Vue sur Collefero et  
la Cimiterie;  
au premier plan la  
carrière de calcaire.



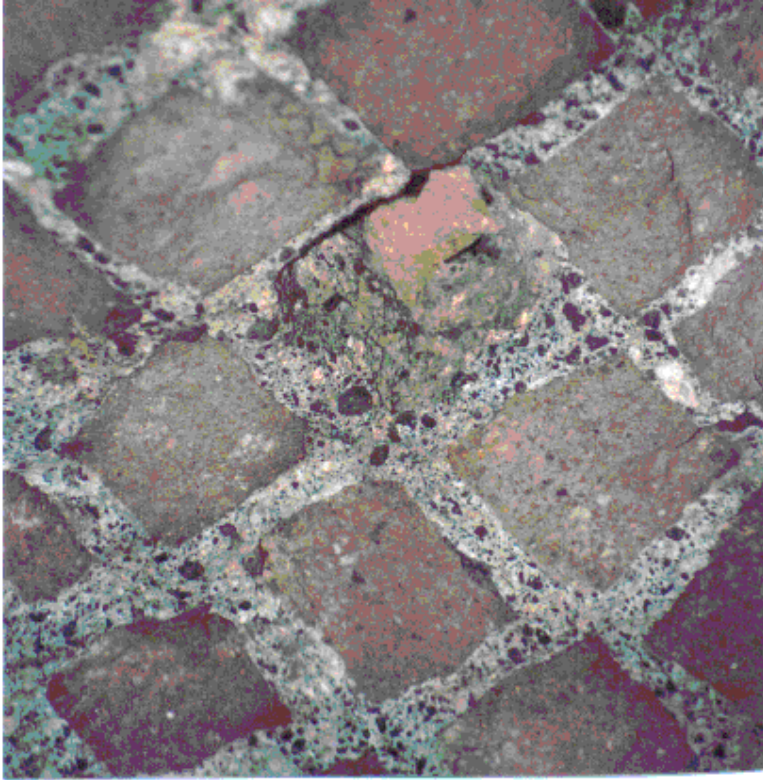
**Figure 7:**  
Segni  
banc de calcaire



**Figure 8:**  
Segni  
banc d'argile kaolinitique  
rouge



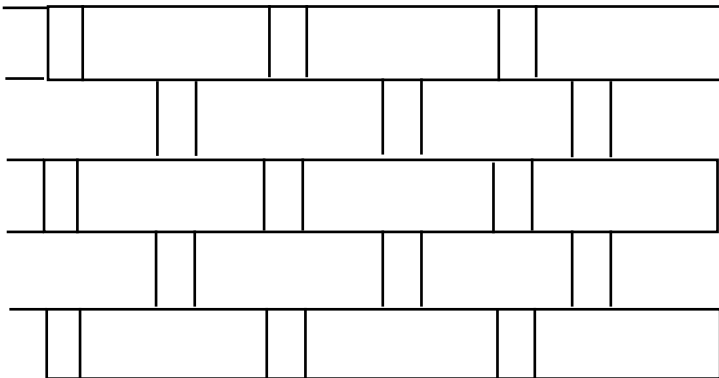
**Figure 9:**  
Segni  
gisement de tuffo dans la  
vallée



**Figure 10:**  
Villa Hadriana  
mortier contenant des agrégats  
volcaniques noirs



**Figure 11:**  
Villa Hadriana  
mortier contenant des agrégats  
volcaniques rouges

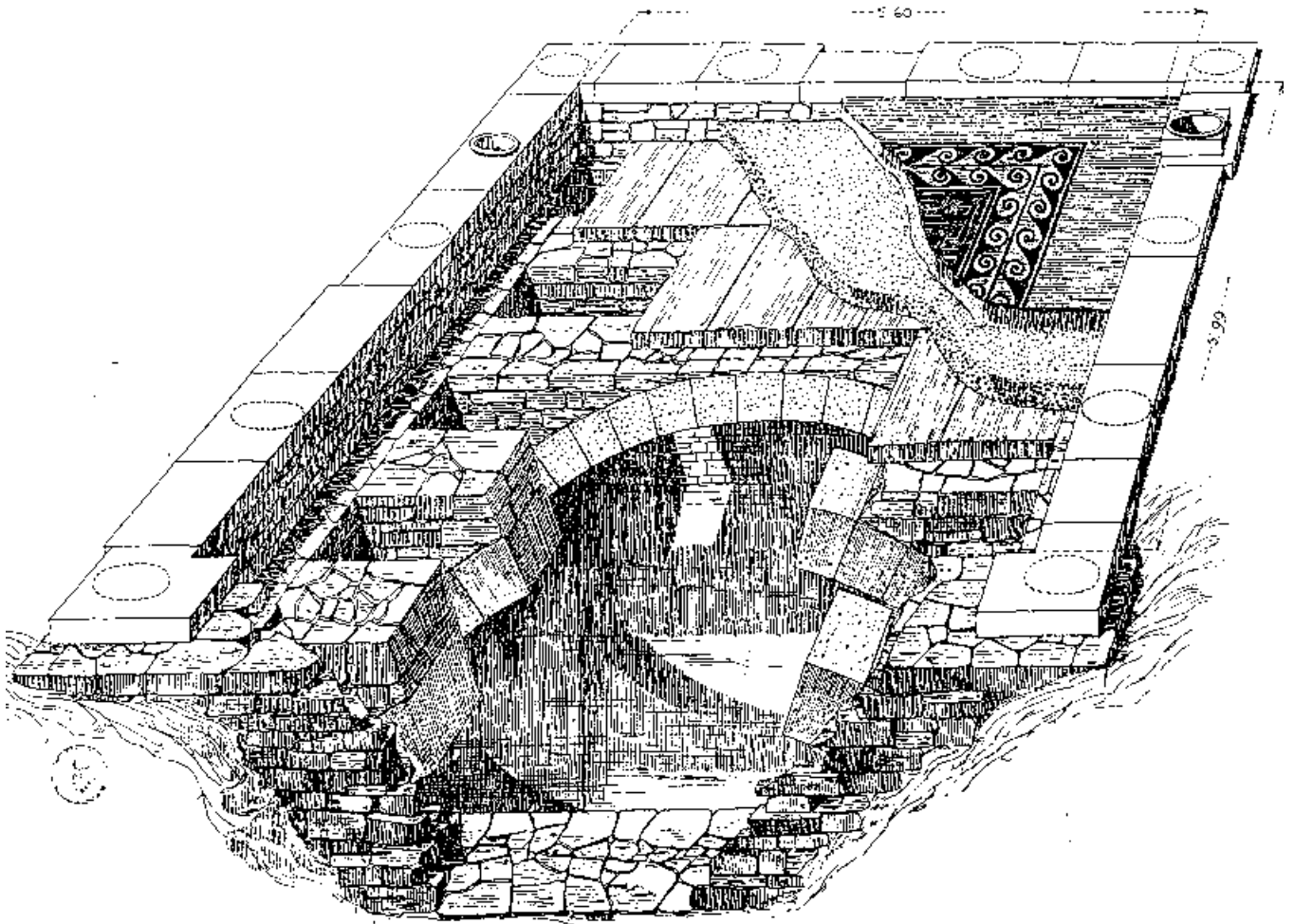


**Figure 12:**  
Dessin "Flemish bond" selon  
Tomlinson

Figure 13

Exploration archéologique de DÉLOS .VIII

Pl. LVIII



Citerne à arcs appareillés.

Coupe schématique, d'après la citerne de la maison du Trident  
(dessin de A. Gabriel).